

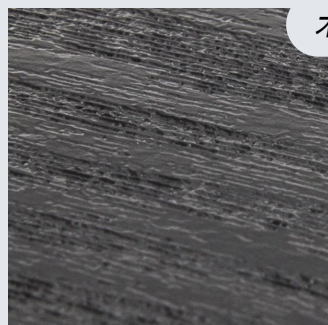


模面加工

SRP Mold Texturing

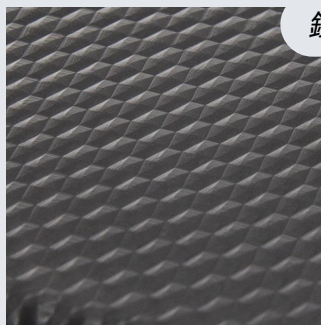
塑膠成形模具的模面加工，是利用 SRP 生產設備開發的專有工藝而達成的表面處理製程，運用模面加工可達成的精密紋理，為塑膠包裝容器帶來更多設計表現的可能性，像是模仿自然的木紋或動物的皮革紋...等天然紋理，以觸感結合視覺效果，為消費者帶來全新感受。

SRP 擁有純熟的技術及先進的工程，其精密的程度可以做出包裝設計要求的細節。在每個開發過程，SRP 使用初步的 2D 圖形進而產生 3D 立體成像，從而達到客戶要求的最佳視覺及觸覺效果。



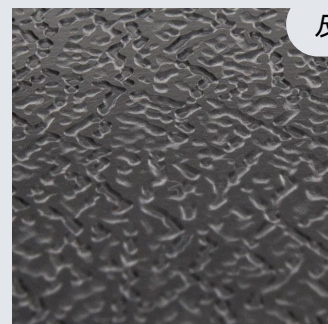
木紋

長長的線條、深淺不一的大小刻痕、以及不規則的紋理，創造出與木紋相似的外觀。



鑽面

看似堅固、耐用。無限重複的凸起立體六邊形，每一側都是一個小凸面，各自反射光線並產生陰影，並且提供強烈的觸覺效果。



皮革

利用不同深淺的隨機螺紋來模擬皮革的紋路。沒有生硬的線條，而是不同長度的流動曲線。



竹編

竹片編織樣式，是利用行與列的互相交錯而實現，形成一種獨特的風格。

藉由顏色的變化，與模面加工的紋理技術相結合，不論是設計或工藝，SRP 的團隊都擁有相當的專業知識，幫助品牌創作出專屬的獨特風格。

除了仿自然的圖案或紋理，模面加工更適合用於創作與眾不同的視覺衝擊。國際知名的品牌，相繼採用這個工法，為消費者提供全新的視覺和觸覺體驗！



A MARKET SUCCESS

其中，典型的實際範例是法國品牌 NARS 利用 SR Packaging 的模面加工技術，達成塑膠化妝盒表面的仿木質紋理效果。

當時，正當 NARS 團隊正在規劃新品的外觀同時，SR Packaging 加入對話並提供了 NARS 所需的容器企畫提案，目標既簡單且明確：要達到木材的外觀和感覺，同時容器本身的材質要可以完全回收再生再利用。

於是，最終的成果可見以模面加工技術與立體凸字相結合，清晰可見 NARS 的品牌字樣、以及獨樹一格的木質紋路，吸引著消費者情不自禁的伸手觸摸，直擊感受其張力。

SR PACKAGING mold
texturing

